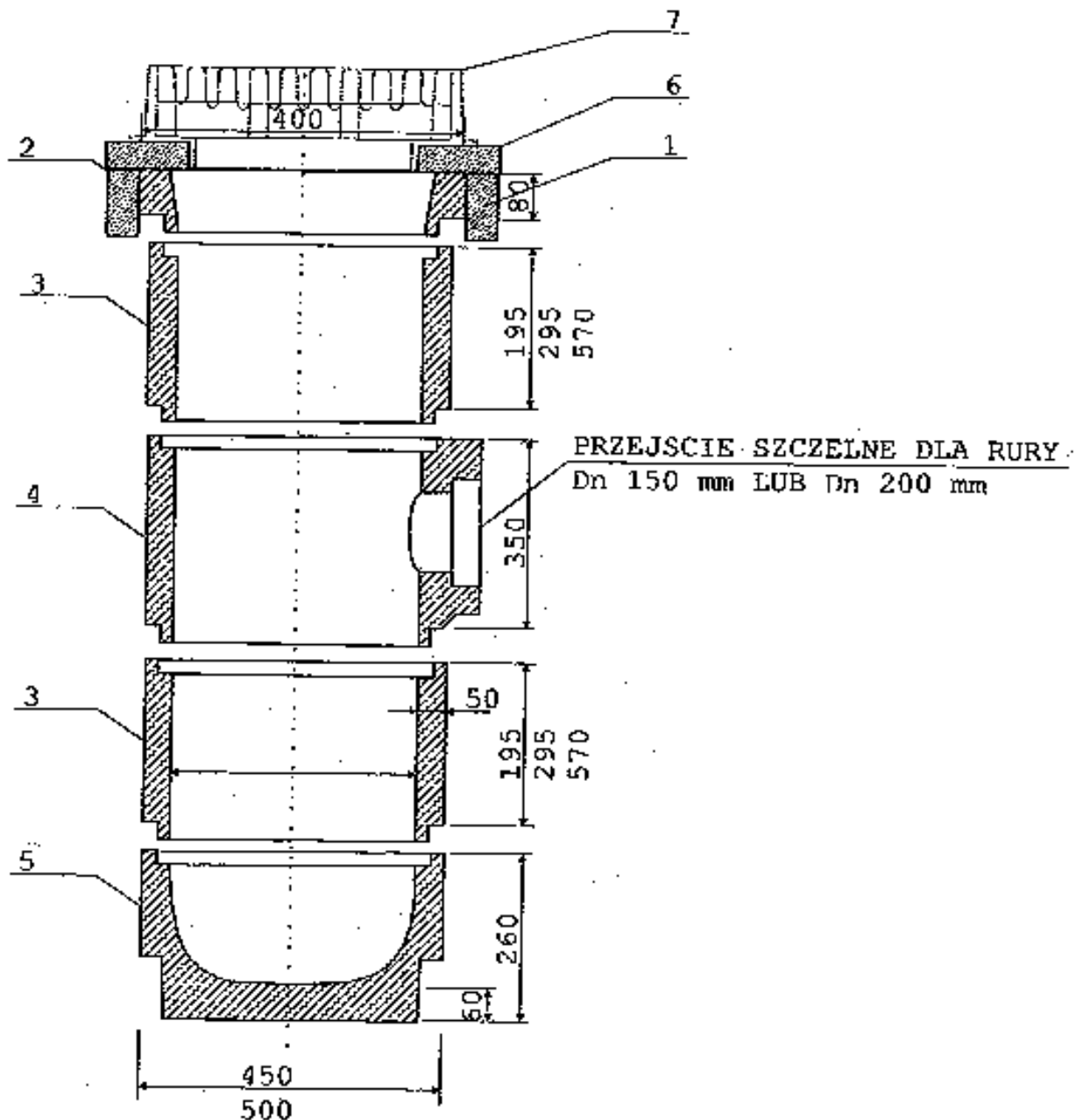




BETONOWA STUDZIENKA ŚCIEKOWA DO WPUSTÓW ULICZNYCH



1. PIERŚCIEŃ BETONOWY ODCIAŻAJĄCY
2. PIERŚCIEŃ WYRÓWNAWCZY (REDUKCYJNY)
3. KRAŻKI POŚREDNIE
4. ELEMENT PRZYŁĄCZENIOWY
5. DNO OSADNIKOWE
6. PIERŚCIEŃ BETONOWY
UTRZYMUJĄCY KRATKĘ
7. KRATKA ŻELIWNĄ

 ZAKŁAD USŁUG INWESTYCYJNYCH mgr inż. Marek Wiesiołek 600 958 919 ul. Prosta 14/3 07-200 Wyszków marekwiesiolek@op.pl			
Projektował: Jan Chelminski upr. nr UAN.VI-7210/509/85/Os Data: 12.2014 R	Nazwa, adres obiektu budowlanego, nr ewidencji działki: KANALIZACJA DESZCZOWA W UL. PRZELOTOWEJ UL. OGRODOWEJ	Skala: SZKIC	
Współpraca autorska: mgr inż. M. Wiesiołek upr. 177/94/Os Data: 12.2014 R	Nazwa i adres inwestora: GMINA WYSZKÓW 07-200 WYSZKÓW ALEJA RÓŻ	Nr rysunku: KD2	
Sprawdził: Data: 12.2014	Przedmiot rysunku: STUDZIENKA ŚCIEKOWA	Nr strony:	